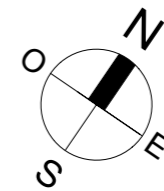


▲
22

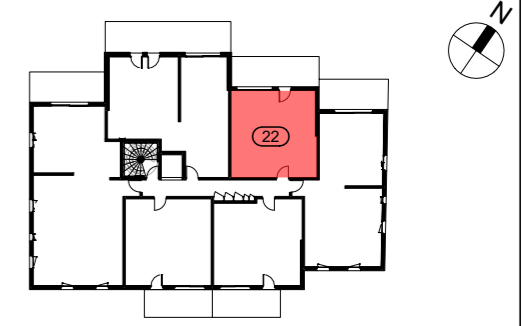


NB : des modifications sont susceptibles d'être apportées en fonction des impératifs de construction



CHAMBRE & VIBERT
ARCHITECTES ASSOCIÉS

ETAGE	TYPE	LOGEMENT
R+2°	T2	22



ENTREE + PL	5.00 m ²
SEJOUR+CUISINE	21.79 m ²
SDE	4.67 m ²
WC	1.20 m ²
CHAMBRE	11.42 m ²
TOTAL SURFACE HABITABLE : 44.08 m²	

BALCON	16.80 m ²
--------	----------------------

DATE 10.06.2024

Les éléments d'équipement sont donnés à titre indicatif (lave-linge, etc.) et ne sont pas fournis.
Les cotes, les surfaces ainsi que les positions des éléments techniques sont données sous réserve des impératifs de construction et des tolérances d'exécution.
NB : Des modifications sont susceptibles d'être apportées en fonction des impératifs de construction.

NOTA : les surfaces des rangements sont comprises dans les surfaces des pièces correspondantes.

	Gabaris réglementaires d'accessibilité handicapés		Emprise soffites et faux plafond
--	---	--	----------------------------------